

Извещение о возможном установлении публичного сервитута

<p>Наименование уполномоченного органа, которым рассматривается ходатайство об установлении публичного сервитута</p>	<p>Администрация Александровского района Оренбургской области</p>
<p>Цели установления публичного сервитута</p>	<p>Для организации электроснабжения (технологического присоединения) к сетям инженерно-технического обеспечения</p>
<p>Адрес или иное описание местоположения земельного участка (участков), в отношении которого испрашивается публичный сервитут</p>	<p>1) Оренбургская обл, р-н Александровский, колхоз "Путь Ильича"</p>
<p>Адрес, по которому заинтересованные лица могут ознакомиться с поступившим ходатайством об установлении публичного сервитута</p>	<p>Оренбургская область, Александровский район, с. Александровка, ул. Мичурина, 49</p>
<p>Адрес, по которому заинтересованные лица могут подать заявления об учете прав на земельные участки, а также срок подачи указанных заявлений, время приема заинтересованных лиц для ознакомления с поступившим ходатайством об установлении публичного сервитута</p>	<p>Ознакомление с поступившим ходатайством об установлении публичного сервитута и прием заявлений об учете прав на земельные участки принимаются в письменном виде в течении 30 дней с момента обнародования данного сообщения с 9-00 по 17-00 местного времени с перерывом на обед 13-00 – 14-00 по адресу: Оренбургская область, Александровский район, с. Александровка, ул. Мичурина, 49</p>
<p>Официальные сайты в информационно-телекоммуникационной сети "Интернет", на которых размещается сообщение о поступившем ходатайстве об установлении публичного сервитута</p>	<p>Официальный сайт Администрация Александровского района http://www.aleksandrovka56.ru/munitsipalitet/?SECTION_ID=323/</p>

ОПИСАНИЕ МЕСТОПОЛОЖЕНИЯ ГРАНИЦ

Публичный сервитут на земельный участок с кадастровым номером 56:04:0000000:10
(наименование объекта, местоположение границ которого описано (далее - объект))

ОПИСАНИЕ МЕСТОПОЛОЖЕНИЯ ГРАНИЦ**Публичный сервитут на земельный участок с кадастровым номером 56:04:0000000:10**

(наименование объекта, местоположение границ которого описано)

№ п/п	Содержание	Номера листов
1	2	3
1	Сведения об объекте	3
2	Сведения о местоположении границ объекта	4
3	Сведения о местоположении измененных (уточненных) границ объекта	6
4	План границ	7

ОПИСАНИЕ МЕСТОПОЛОЖЕНИЯ ГРАНИЦ**Публичный сервитут на земельный участок с кадастровым номером 56:04:0000000:10**

(наименование объекта, местоположение границ которого описано)

Сведения об объекте

№ п/п	Характеристики объекта	Описание характеристик
1	2	3
1	Местоположение объекта	Оренбургская обл., Александровский район
2	Площадь объекта ± величина погрешности определения площади ($P \pm \Delta P$)	980±11 кв.м
3	Иные характеристики объекта	—

ОПИСАНИЕ МЕСТОПОЛОЖЕНИЯ ГРАНИЦ**Публичный сервитут на земельный участок с кадастровым номером 56:04:0000000:10**

(наименование объекта, местоположение границ которого описано)

Сведения о местоположении границ объекта**1. Система координат МСК-субъект 56****2. Сведения о характерных точках границ объекта**

Обозначение характерных точек границ	Координаты, м		Метод определения координат характерной точки	Средняя квадратическая погрешность положения характерной точки (M _i), м	Описание обозначения точки на местности (при наличии)
	X	Y			
1	2	3	4	5	6
1	525939,80	2244687,12	Геодезический метод	0,10	—
2	525940,31	2244687,17	Геодезический метод	0,10	—
3	525946,02	2244688,30	Геодезический метод	0,10	—
4	525946,03	2244688,32	Геодезический метод	0,10	—
5	525983,13	2244696,03	Геодезический метод	0,10	—
6	526029,36	2244705,59	Геодезический метод	0,10	—
7	526076,57	2244715,45	Геодезический метод	0,10	—
8	526107,99	2244722,01	Геодезический метод	0,10	—
9	526104,75	2244726,62	Геодезический метод	0,10	—
10	526075,51	2244720,65	Геодезический метод	0,10	—
11	526075,50	2244720,63	Геодезический метод	0,10	—
12	526028,28	2244710,78	Геодезический метод	0,10	—
13	525982,05	2244701,21	Геодезический метод	0,10	—
14	525944,97	2244693,50	Геодезический метод	0,10	—
15	525939,27	2244692,37	Геодезический метод	0,10	—
16	525937,50	2244691,09	Геодезический метод	0,10	—
1	525939,80	2244687,12	Геодезический метод	0,10	—
17	526151,22	2244730,78	Геодезический метод	0,10	—
18	526164,95	2244733,60	Геодезический метод	0,10	—

ОПИСАНИЕ МЕСТОПОЛОЖЕНИЯ ГРАНИЦ**Публичный сервитут на земельный участок с кадастровым номером 56:04:0000000:10**

(наименование объекта, местоположение границ которого описано)

Сведения о местоположении границ объекта

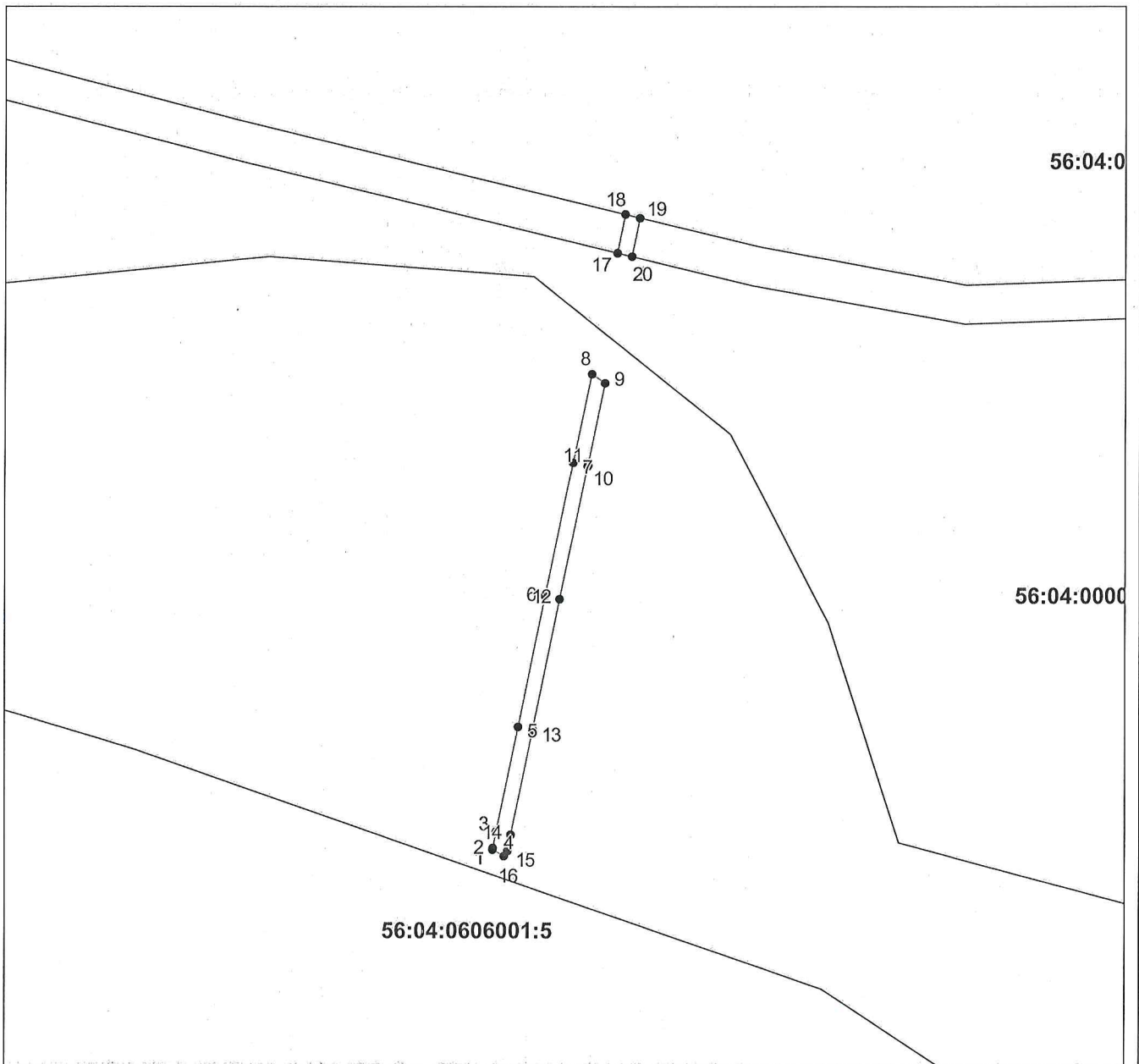
1	2	3	4	5	6
19	526163,68	2244738,75	Геодезический метод	0,10	—
20	526149,97	2244735,94	Геодезический метод	0,10	—
17	526151,22	2244730,78	Геодезический метод	0,10	—

3. Сведения о характерных точках части (частей) границы объекта

Обозначение характерных точек части границы	Координаты, м		Метод определения координат характерной точки	Средняя квадратическая погрешность положения характерной точки (M _i), м	Описание обозначения точки на местности (при наличии)
	X	Y			
1	2	3	4	5	6
Часть № —	—	—	—	—	—

ОПИСАНИЕ МЕСТОПОЛОЖЕНИЯ ГРАНИЦ**Публичный сервитут на земельный участок с кадастровым номером 56:04:0000000:10**

(наименование объекта, местоположение границ которого описано)

План границ объекта

Масштаб 1: 2254

Используемые условные знаки и обозначения:

- граница объекта,
- установленная граница муниципального образования,
- установленная граница населенного пункта,
- граница земельного участка,
- — характерная точка объекта.